

彰化縣政府 函

地址：50001彰化市中山路2段416號
承辦人：張靜宜
電話：7531873
電子信箱：a373100@email.chcg.gov.tw

受文者：彰化縣彰化市中山國民小學

發文日期：中華民國111年7月13日
發文字號：府教學字第1110261507號
速別：普通件
密等及解密條件或保密期限：
附件：

主旨：有關國民中小學學生學習扶助基本學習內容與教材示例、
常見問答集及學生迷思概念案，詳如說明，請查照。

說明：

一、依據教育部國民及學前教育署111年7月8日臺教國署國字第
1110088390號函辦理。

二、為利學習扶助相關人員參考及使用學習扶助基本學習內
容、教材示例及跨領域閱讀教材，前開教材均放置於學習
扶助資源平臺及科技化評量系統，並提供線上瀏覽與下載
功能：

(一)學習扶助資源平臺：100、105、110年版基本學習內容、
100年版基本學習內容教材示例及跨領域閱讀教材（路
徑：學習扶助資源平臺—教學資源—基本學習內容、教
學教材連結）。

(二)學習扶助科技化評量系統：110年版基本學習內容及現行
基本學習內容教材示例（路徑：科技化評量系統—教學
資源）。

三、另為利掌握學習扶助測驗之學生迷思概念，科技化評量系

輔導室 收文:111/07/13



1110002706

無附件

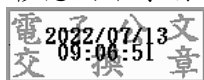


統提供登入下載篩選測驗考古題資料功能，資料內包含當
次篩選測驗各年級各科目錯誤率最高之5題試題及相關教學
建議，以供教師教學及學校辦理相關研習參考（路徑：科
技化評量系統—報告及考古題—篩選測驗考古題下載）。

四、請轉知貴校教師上開事項，俾利各校推動學習扶助業務，
並提升學習扶助實施成效。

正本：本縣各縣立高中(國中部)、本縣各國民中學、本縣各國民小學

副本：彰德國中學習扶助資源中心、滿雅國小學習扶助資源中心、本府教育處



訂

線